



Mégatendances et leurs incidences sur le travail

Des noms qui en disent long!

Soins de santé

DISPONIBILITÉS D'EMPLOIS OCTOBRE 2018

NOMBRE AU TOTAL DES AVIS
D'EMPLOIS :

Nipissing 444
Parry Sound 99

SECTEURS AYANT LE PLUS FORT
NOMBRE DE DISPONIBILITÉS :

Nipissing
Soins de santé et assistance
sociale (18,2 %)

Parry Sound
Commerce de détail (25,3 %)

Vous pouvez visionner le rapport au
complet sur notre site Web.
www.thelabourmarketgroup.ca

Avez-vous des questions
ou des inquiétudes?
Communiquez avec nous
aux coordonnées suivantes
info@thelabourmarketgroup.ca

T. 705.474.0812
Toll Free 1.877.223.8909
F. 705.474.2069

101 Worthington St. East
Suite 238
North Bay, Ontario

1 College Dr.
Parry Sound, Ontario

Le Groupe du marché du travail
est financé par

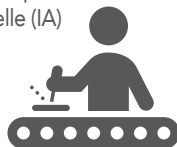


MÉGATENDANCES ET LEURS INCIDENCES SUR LE TRAVAIL

MÉGATENDANCES

Progrès technologique :

- Automatisation de la production
- Intelligence artificielle (IA)
- Numérisation
- Robotique



Changement démographique :

- Vieillesse de la population
- Hausse de l'âge moyen de la population active
- Migration et immigration
- Urbanisation



Changement climatique :

- Températures moyennes plus élevées
- Événements météorologiques extrêmes d'intensité accrue



Source: CIMT – Perspectives de L'IMT – Perspectives n°2, septembre 2018

EXEMPLES D'INCIDENCES POSSIBLES

- Pertes d'emploi généralisées ou rapides
- Restructuration des emplois existants
- Émergence de nouveaux emplois ou de nouvelles carrières
- Demande accrue de compétences générales et de compétences techniques poussées
- Baisse de la demande d'emplois routiniers ou semi spécialisés
- Évolution des modèles opérationnels



- Perte de travailleurs hautement qualifiés (surtout ceux possédant des compétences générales)
- Difficultés budgétaires dues à la réduction de l'assiette fiscale (ratio supérieur des inactifs âgés aux actifs)
- Croissance économique freinée par les pénuries de main-d'œuvre



- Perte de productivité due aux conditions météorologiques exceptionnelles
- Évolution de la répartition des secteurs dépendants du climat (p. ex. l'agriculture et le tourisme)
- Défis pour les secteurs à forte intensité de carbone et pour le déplacement des travailleurs
- Investissement accru dans les secteurs « verts »
- Apparition de nouveaux emplois et de nouvelles carrières, y compris de nouvelles exigences en matière de compétences

DES NOMS QUI EN DISENT LONG : PÉNURIES DE MAIN-D'ŒUVRE, DÉFICITS DE COMPÉTENCES ET INADÉQUATION DE COMPÉTENCES



PRINCIPALES CONSTATATIONS

Les pénuries de main-d'œuvre, les déficits de compétences et l'inadéquation des compétences influencent négativement le bien-être individuel et minimisent la croissance, la productivité et la compétitivité tant à l'échelle des entreprises que pour l'économie dans son ensemble.



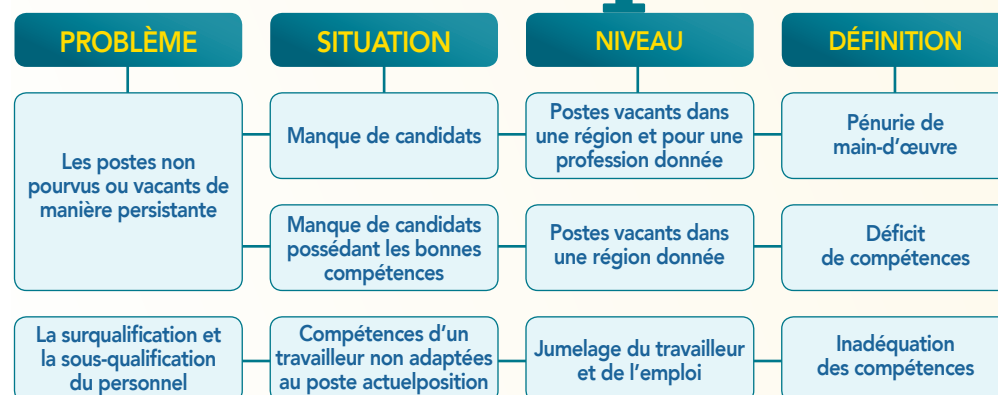
Ces trois concepts sont souvent employés de manière interchangeable, ce qui crée de la confusion et de l'incertitude, en plus de potentiellement mener à des solutions inappropriées ou inefficaces. De ce fait, nous recommandons les définitions suivantes :

Les **pénuries de main-d'œuvre** désignent le manque de candidats pour un emploi donné, dans un marché du travail.



Les **déficits de compétences** désignent le manque de candidats ayant les compétences requises par certains employeurs.

L'**inadéquation des compétences** désigne des situations où les compétences d'un employé ne sont pas bien adaptées à son poste actuel.



LES DIX COMPÉTENCES LES PLUS RECHERCHÉES DANS LE SECTEUR DES

TECHNOLOGIES ET MÉDIAS NUMÉRIQUES

- SQL
- Java
- Oracle
- JavaScript
- Shell scripting
- Agile
- Systèmes d'exploitation
- HTML / CSS
- Extensible markup language (XML)
- Linux



À VOS MARQUES. PRÊT. EMBAUCHÉ.

Portail électronique des emplois disponibles dans les districts de Nipissing et de Parry Sound.

Il y a présentement
436 emplois disponibles.
Trouvez votre emploi
dès AUJOURD'HUI!



readysethired.ca

T. 705.474.0812
Toll Free 1.877.223.8909
F. 705.474.2069

101 Worthington St. East
Suite 238
North Bay, Ontario

1 College Dr.
Parry Sound, Ontario

Le Groupe du marché du travail
est financé par



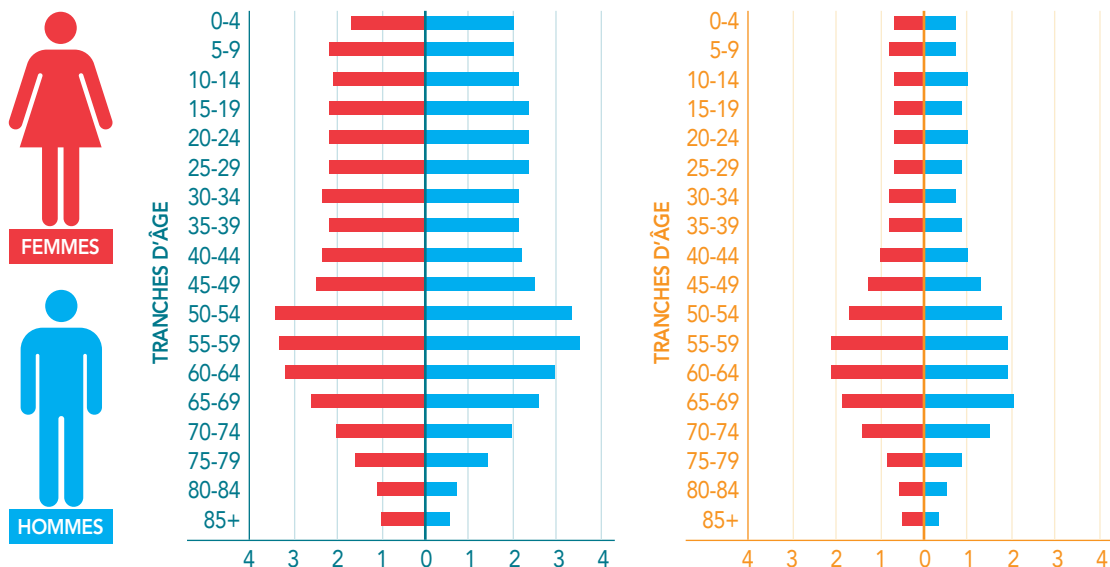
SOINS DE SANTÉ

Le top-10 des emplois du secteur des soins de santé qui se retrouvent dans les districts de Nipissing et de Parry Sound

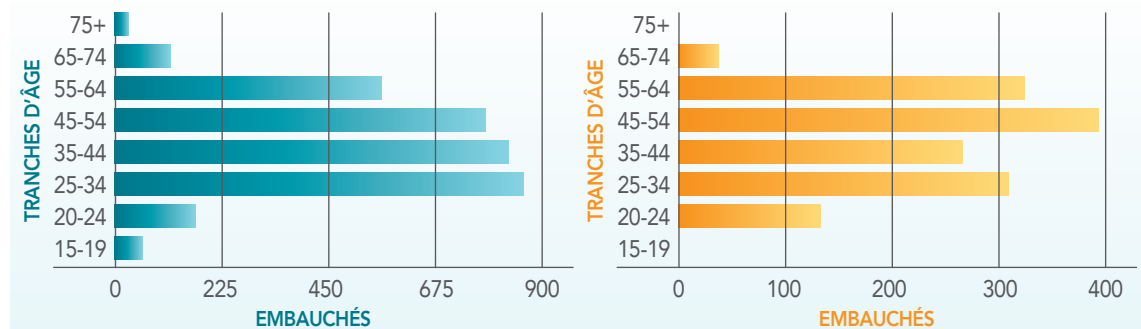
CNP	Description	Emplois 2017	% de la main-d'œuvre en soins de santé	Taux horaires moyens 2017
3012	Infirmiers autorisés/infirmières autorisées et infirmiers psychiatriques autorisés/infirmières psychiatriques autorisées	1091	28,0 %	36.62\$
3413	Aides-infirmiers/aides-infirmières, aides-soignants/aides-soignantes et préposés/préposées aux bénéficiaires	1000	25,7 %	20.73\$
3233	Infirmiers auxiliaires/infirmières auxiliaires	321	8,2 %	26.79\$
3219	Autres technologues et techniciens/techniciennes des sciences de la santé (sauf soins dentaires)	161	4,1 %	21.37\$
3011	Coordonnateurs/coordonnatrices et superviseurs/superveuses des soins infirmiers	127	3,3 %	37.84\$
3414	Autre personnel de soutien des services de santé	123	3,2 %	19.82\$
3212	Techniciens/techniciennes de laboratoire médical et assistants/assistantes en pathologie	112	2,9 %	26.22\$
3411	Assistants/assistantes dentaires	98	2,5 %	21.75\$
3215	Technologues en radiation médicale	86	2,2 %	36.90\$
3234	Personnel ambulancier et paramédical	78	2,0 %	36.34\$

CNP	Description	Emplois 2017	% de la main-d'œuvre en soins de santé	Taux horaires moyens 2017
3413	Aides-infirmiers/aides-infirmières, aides-soignants/aides-soignantes et préposés/préposées aux bénéficiaires	431	40,8 %	20.73\$
3012	Infirmiers autorisés/infirmières autorisées et infirmiers psychiatriques autorisés/infirmières psychiatriques autorisées	198	18,7 %	36.62\$
3233	Infirmiers auxiliaires/infirmières auxiliaires	95	8,9 %	26.79\$
3411	Assistants/assistantes dentaires	48	4,5 %	21.75\$
3222	Hygiénistes et thérapeutes dentaires	33	3,1 %	36.04\$
3011	Coordonnateurs/coordonnatrices et superviseurs/superveuses des soins infirmiers	30	2,9 %	37.84\$
3219	Autres technologues et techniciens/techniciennes des sciences de la santé (sauf soins dentaires)	27	2,5 %	21.37\$
3414	Autre personnel de soutien des services de santé	26	2,4 %	19.82\$
3213	Technologues en santé animale et techniciens/techniciennes vétérinaires	19	1,8 %	19.72\$
3234	Personnel ambulancier et paramédical	15	1,4 %	36.34\$

2016 Répartition de la population dans les districts de Nipissing et de Parry Sound (tableau exprimé en milliers)



Répartition des tranches d'âge dans les soins de santé des districts de Nipissing et de Parry Sound



Source: Health Care Review