

CHANGEMENTS DÉMOGRAPHIQUES DISTRICT DE NIPISSING

Population totale, 2016
District de Nipissing

83 140

Changement
1996-2016

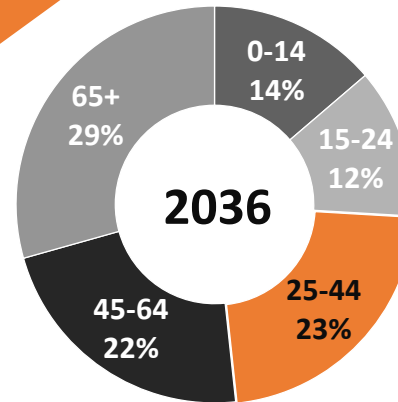
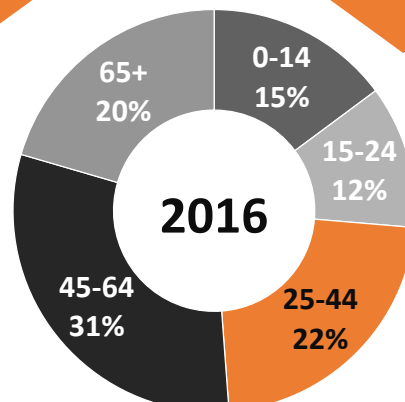
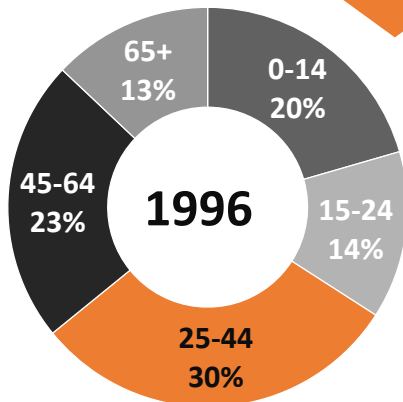
-2,0%
(-1 700)

Prévisions, 2036
District de Nipissing

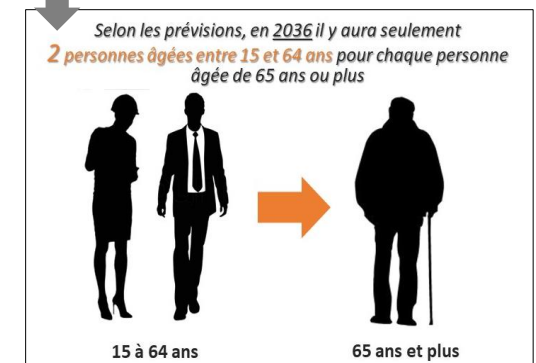
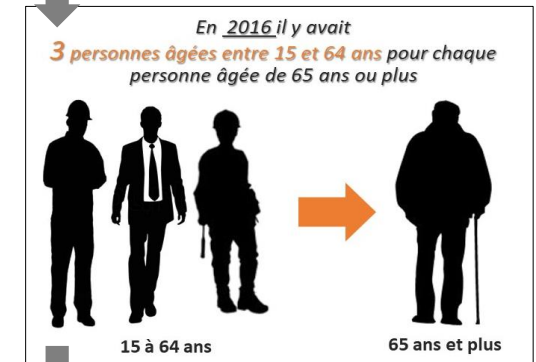
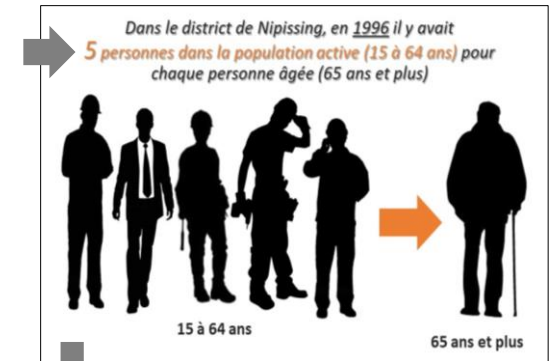
88 767

Changement
2016-2036

6,3%
5 627



Le déclin et le vieillissement de la population dans la région sont de loin les facteurs qui ont, et qui vont continuer d'avoir un impact important sur le marché du travail local.



IMPACT SUR LA MAIN-D'OEUVRE DANS LE DISTRICT DE NIPISSING

SELON LE RECENSEMENT
DE 2016



68 995

Population active âgée de 15+
dans le District de Nipissing



45 695

Population active âgée de 15+
qui étaient employée



19 430

Population active âgée de
15+ qui vont atteindre 65
ans entre 2016 et 2036



42.5%

de la population
active employée



Dans le District de Nipissing, un nombre important de travailleurs et de travailleuses, dans plusieurs professions deviendront éligibles à la retraite entre 2016 et 2036.

2016 2036

 **ATTENTION:**

Ces prévisions sont fondées sur la présomption que les membres de la main-d'oeuvre active qui étaient employés et qui étaient âgés de 45 ans et plus au moment du recensement partiront à la retraite à l'âge de 65 ans.

IMPACT SUR LES EMPLOIS DANS LE DISTRICT DE NIPISSING



ATTENTION:

Si ces prévisions nous donnent un aperçu des professions qui seront en plus grande demande, il faut noter que:

- ✓ *tout le monde ne part pas à la retraite à 65 ans.*
- ✓ *elles ne tiennent pas compte de changements majeurs qui pourraient survenir au sein de l'économie locale (positifs ou négatifs).*
- ✓ *certains postes ne seront pas comblés.*

Classification nationale des professions (CNP)	Personnes qui pourraient partir à la retraite entre 2016 et 2026		Personnes qui pourraient partir à la retraite entre 2026 et 2036		Total 2016 à 2036	
	#	%	#	%	#	%
0 – Gestion	1 190	31,2	1 120	29,4	2 310	60,6
1 – Affaires, finance et administration	1 580	27,8	1 615	28,4	3 195	56,2
2 – Sciences naturelles et appliquées et domaines apparentés	470	22,3	550	26,1	1 020	48,4
3 - Santé	745	21,3	815	23,3	1 560	44,6
4 – Enseignement, droit et services sociaux, communautaires et gouvern.	1 240	21,6	1 530	26,7	2 770	48,3
5 – Arts, culture, sports et loisirs	185	22,7	115	14,1	300	36,8
6 – Vente et service	2 115	20,2	1 760	16,8	3 875	36,9
7 – Métiers, transport et machinerie et domaines apparentés	1 930	29,1	1 520	22,9	3 450	52,0
8 – Ressources naturelles, agriculture et production connexes	225	21,2	180	17,0	405	38,2
9 – Fabrication et utilités publiques	285	26,8	260	24,4	545	51,2

Note: Arrondissement aléatoire de Statistique Canada- Afin de protéger la confidentialité des renseignements fournis, les valeurs, y compris les totaux, sont arrondies de façon aléatoire (vers le haut ou vers le bas) à un multiple de « 5 » ou de « 10 ». Pour comprendre ces données, l'utilisateur doit prendre note que chaque valeur est arrondie. Par conséquent, lorsque des données sont totalisées ou regroupées, la valeur totale peut ne pas correspondre à la somme des valeurs individuelles, étant donné que les totaux et les totaux partiels sont arrondis séparément. De même, la somme des pourcentages, qui sont calculés à partir des données arrondies, ne correspond pas nécessairement à 100 %.

Northwest Training & Adjustment Board
www.ntab.on.ca

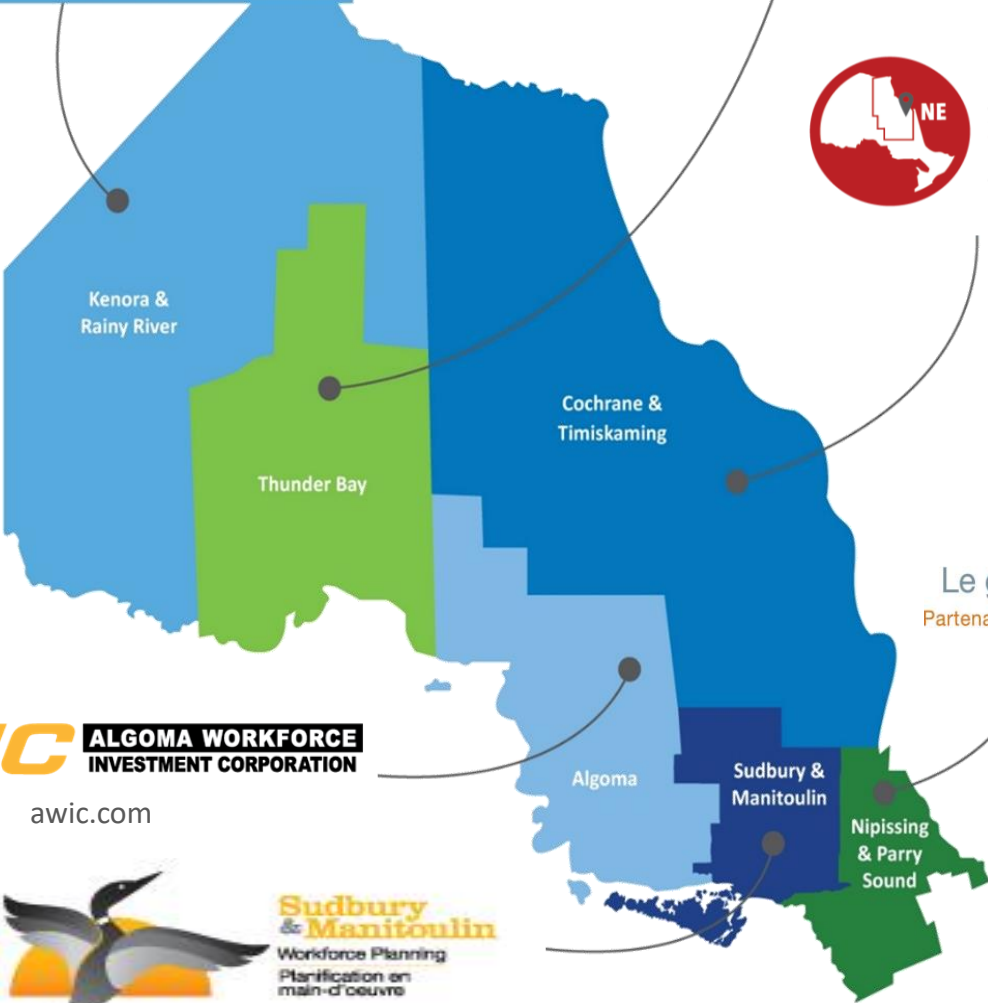
North Superior Workforce Planning Board
Local Employment Planning Council
www.nswpb.ca



FAR NORTHEAST TRAINING BOARD (FNETB)
your Local Employment Planning Council

COMMISSION DE FORMATION DU NORD-EST (CFNE)
votre Conseil Local de Planification de l'Emploi

fnetb.com



Le groupe du marché du travail

Partenaires-guides à des solutions de main-d'œuvre.

thelabourmarketgroup.ca

AWIC ALGOMA WORKFORCE INVESTMENT CORPORATION

awic.com



Sudbury & Manitoulin
Workforce Planning
Planification en main-d'œuvre

planningourworkforce.com

