

CHANGEMENTS DÉMOGRAPHIQUES DISTRICT DE PARRY SOUND

Population totale, 2016
District de Parry Sound

42 835

Changement
1996-2016

7,3%

2 930

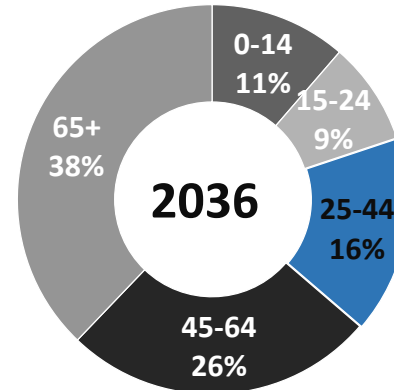
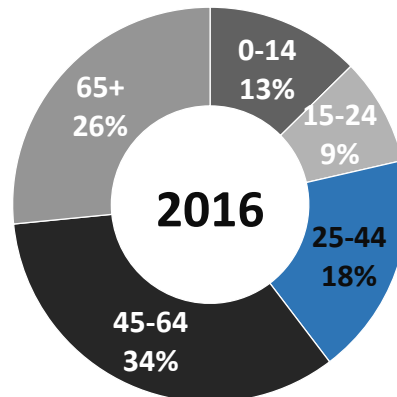
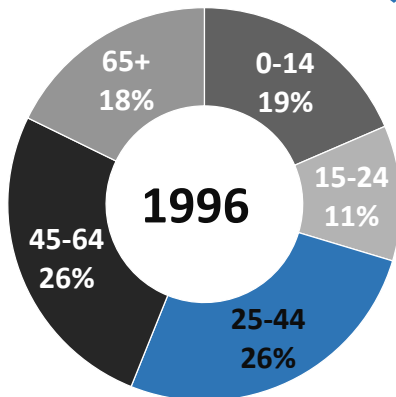
Prévisions, 2036
District de Parry Sound

48 752

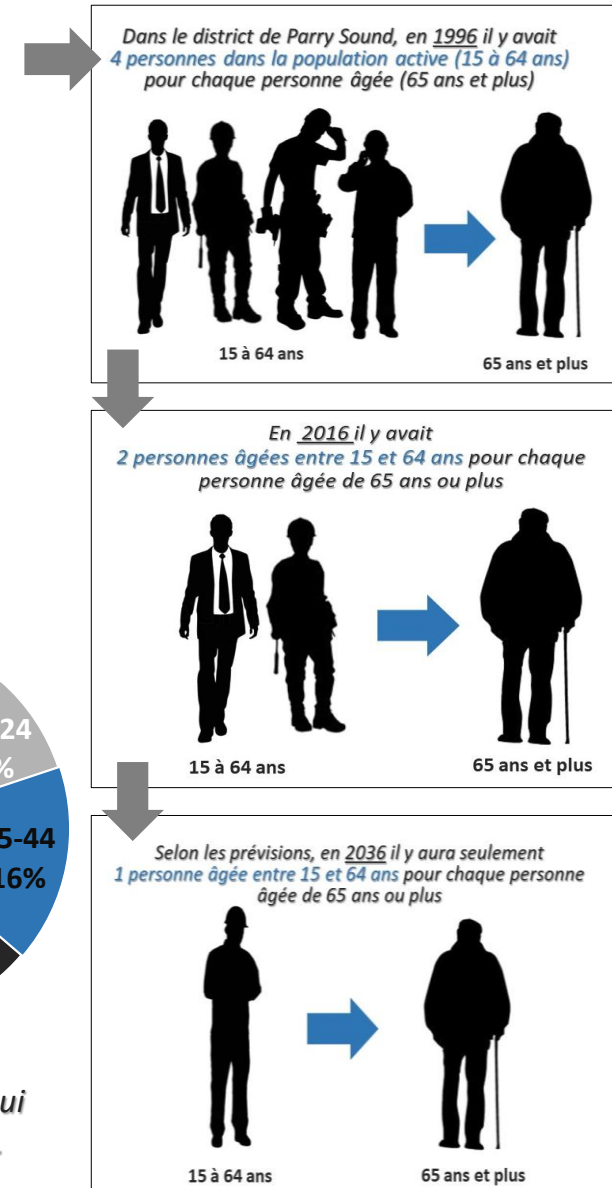
Changement
2016-2036

13,8%

5 917



Le déclin et le vieillissement de la population dans la région sont de loin les facteurs qui ont, et qui vont continuer d'avoir un impact important sur le marché du travail local.



IMPACT SUR LA MAIN-D'OEUVRE DANS LE DISTRICT DE PARRY SOUND

SELON LE RECENSEMENT
DE 2016

Dans le District de Parry Sound, un nombre important de travailleurs et de travailleuses, dans plusieurs professions deviendront éligibles à la retraite entre 2016 et 2036.

36 460

Population active âgée de 15+ dans le District de Parry Sound

23 535

Population active âgée de 15+ qui étaient employée

11 790

Population active âgée de 15+ qui vont atteindre 65 ans entre 2016 et 2036



50,1%

de la population active employée

2016 2036



ATTENTION:

Ces prévisions sont fondées sur la présomption que les membres de la main-d'oeuvre active qui étaient employés et qui étaient âgés de 45 ans et plus au moment du recensement partiront à la retraite à l'âge de 65 ans.

IMPACT SUR LES EMPLOIS DANS LE DISTRICT DE PARRY SOUND



ATTENTION:

Si ces prévisions nous donnent un aperçu des professions qui seront en plus grande demande, il faut noter que:

- ✓ *tout le monde ne part pas à la retraite à 65 ans.*
- ✓ *elles ne tiennent pas compte de changements majeurs qui pourraient survenir au sein de l'économie locale (positifs ou négatifs).*
- ✓ *certains postes ne seront pas comblés.*

Classification nationale des professions (CNP)	Personnes qui pourraient partir à la retraite entre 2016 et 2026		Personnes qui pourraient partir à la retraite entre 2026 et 2036		Total 2016 à 2036	
	#	%	#	%	#	%
0 – Gestion	830	37,5	705	31,8	1 535	69,3
1 – Affaires, finance et administration	1 075	40,9	685	26,1	1 760	67,0
2 – Sciences naturelles et appliquées et domaines apparentés	255	27,7	200	21,7	455	49,4
3 – Santé	405	26,4	395	25,7	800	52,1
4 – Enseignement, droit et services sociaux, communautaires et gouvern.	740	32,3	590	25,8	1 330	58,1
5 – Arts, culture, sports et loisirs	150	34,9	65	15,1	215	50,0
6 – Vente et service	1 520	30,7	930	18,8	2 450	49,4
7 – Métiers, transport et machinerie et domaines apparentés	1 515	33,4	990	21,8	2 505	55,2
8 – Ressources naturelles, agriculture et production connexes	185	31,9	90	15,5	275	47,4
9 – Fabrication et utilités publiques	220	25,6	245	28,5	465	54,1

Note: Arrondissement aléatoire de Statistique Canada- Afin de protéger la confidentialité des renseignements fournis, les valeurs, y compris les totaux, sont arrondies de façon aléatoire (vers le haut ou vers le bas) à un multiple de « 5 » ou de « 10 ». Pour comprendre ces données, l'utilisateur doit prendre note que chaque valeur est arrondie. Par conséquent, lorsque des données sont totalisées ou regroupées, la valeur totale peut ne pas correspondre à la somme des valeurs individuelles, étant donné que les totaux et les totaux partiels sont arrondis séparément. De même, la somme des pourcentages, qui sont calculés à partir des données arrondies, ne correspond pas nécessairement à 100 %.

Northwest Training & Adjustment Board
www.ntab.on.ca

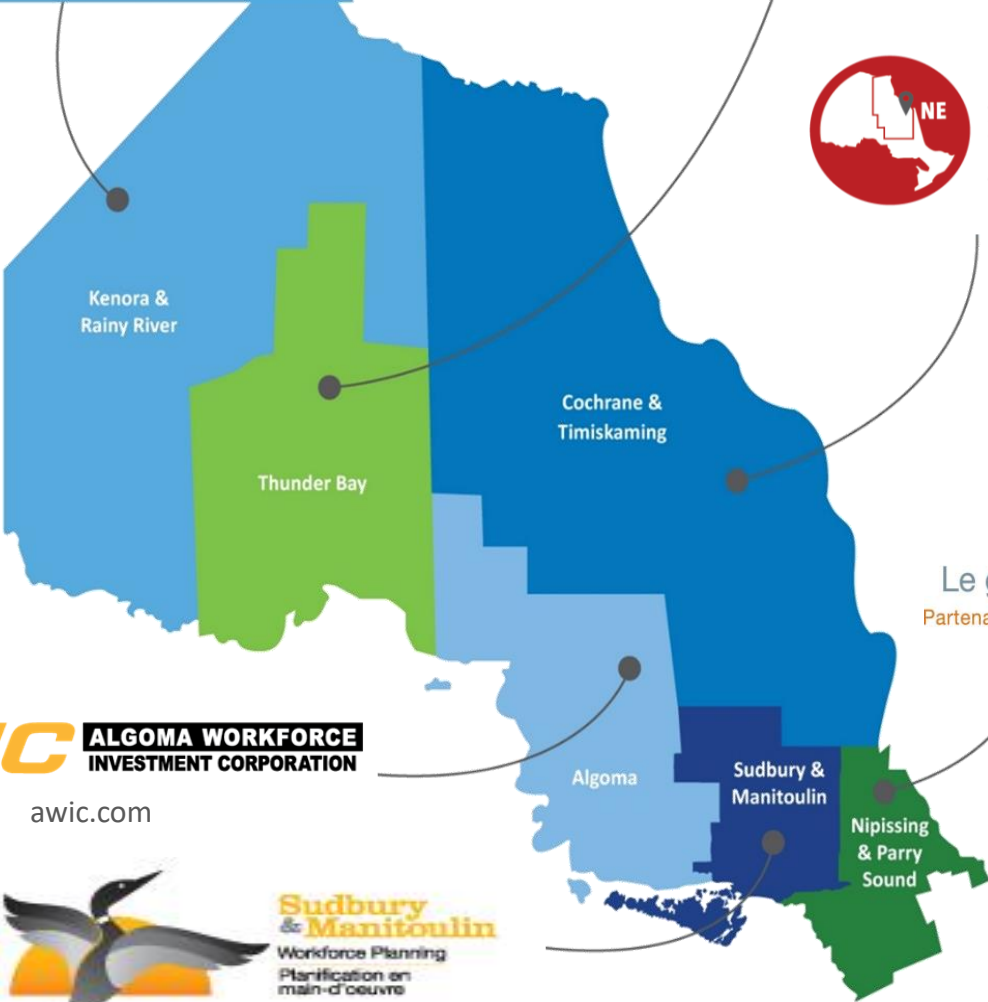
North Superior Workforce Planning Board
Local Employment Planning Council
www.nswpb.ca



FAR NORTHEAST TRAINING BOARD (FNETB)
your Local Employment Planning Council

COMMISSION DE FORMATION DU NORD-EST (CFNE)
votre Conseil Local de Planification de l'Emploi

fnetb.com



Le groupe du marché du travail

Partenaires-guides à des solutions de main-d'œuvre.

thelabourmarketgroup.ca

AWIC ALGOMA WORKFORCE
INVESTMENT CORPORATION

awic.com



Sudbury & Manitoulin
Workforce Planning
Planification en main-d'œuvre

planningourworkforce.com

